

SMARTKEEPER ESSENTIAL® Line-up

Lock Key Basic Line-up	베이직 키 전용 라인업	Lock Key Mini Line-up	미니용 키 전용 라인업
USB Port Lock	USB 포트락	USB-B Port Lock	USB-B 포트락
USB Cable Lock	USB 케이블락	Mini USB-B Port Lock	Mini USB-B 포트락
Keyboard/Mouse Lock	키보드/마우스 락	Micro USB-B Port Lock	Micro USB-B 포트락
Lockable Flash Drive	USB 메모리락	USB-C Port Lock	USB-C 포트락
Smart Data Blocker	USB 송전철탄락	SD Port Lock	SD 포트락
RJ45 Port Lock	랜포트락	CF Port Lock	CF 포트락
LAN Cable Lock 2	랜케이블락 2	RJ11 Port Lock	RJ11 포트락
Secure LAN Cable Coupler	랜케이블 보안 커플러	HDMI Port Lock	HDMI 포트락
Network Module Lock 4/8/12P	네트워크 모듈락 4/8/12P	DisplayPort Lock	Display 포트락
Serial Port Lock	시리얼 포트락	Mini DisplayPort Lock	Mini Display 포트락
DVI Port Lock	DVI 포트락		
Parallel Port Lock	패러렐 포트락		

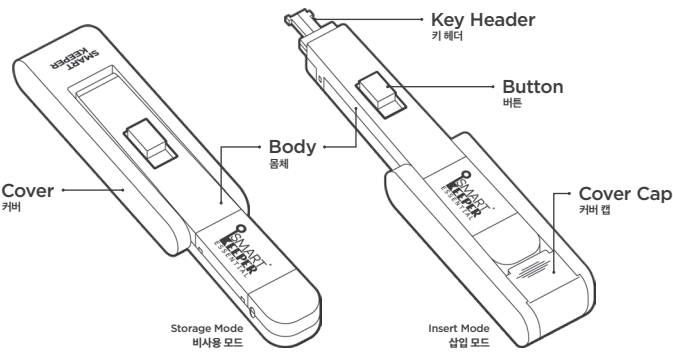
No Key Required	키 불필요 제품	All in One Security Pack	올인원 물리보안 팩
USB Closing Lock	USB 폐쇄락	PC Port Secure Pack	PC 포트 보안팩
LAN Cable Grip	랜케이블 이탈방지장치	Server Port Secure Pack	서버 포트 보안팩
Power Cord Lock	전원 케이블락		
Power Extension Cord Lock	전원 연장 케이블락		
PC Lock (Combination)	PC락 (다이얼)		
Laptop Lock (Combination)	노트북락 (다이얼)		
Laptop Lock Plus (Combination)	노트북락 플러스 (다이얼)		
SMARTKEEPER Multi Hub	스마트키퍼 멀티 허브		
Laptop DOCK & LOCK	노트북락 플러스 허브 세트		
Mouse Holder	마우스 홀더		
RJ45 Dust Cover	RJ45 먼지마개		

Lock Key	락키
Lock Key Basic	베이직 키
Lock Key Mini	미니용 키

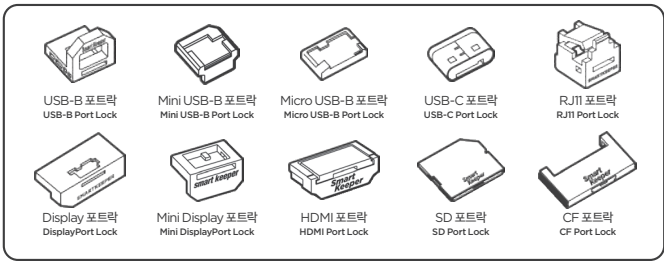
www.smartkeeperessential.kr
Made in Korea

Lock Key Mini

미니용 키

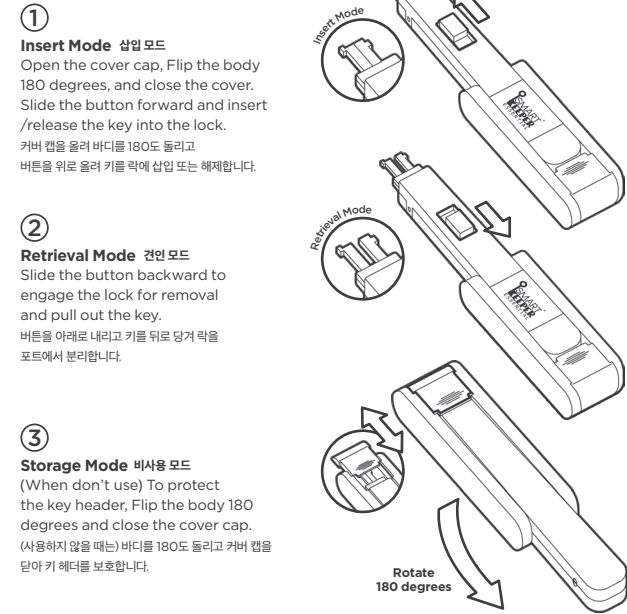


Compatible Products with Lock Key Mini 미니용 키 전용 제품



How to use the Lock Key Mini

베이직 키 사용 방법



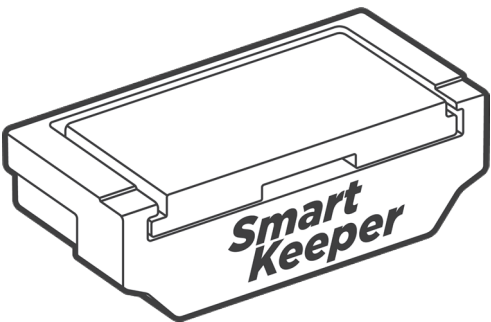
⚠ Precautions · 주의사항

- Make sure the key is carefully and fully engaged before removing port lock.
- For small products, installation by key is preferred.
- The key and locks are matched by color.
- 키는 삽입 방향이 있습니다. 방향에 유의하여 끝까지 삽입해주세요.
- 일부 제품은 키에 포트락을 찾아 설치하는 것이 더 편리할 수 있습니다.
- 락 제품 해제시에는 동일한 색상의 키가 필요합니다.

HDMI Port Lock

User Guide

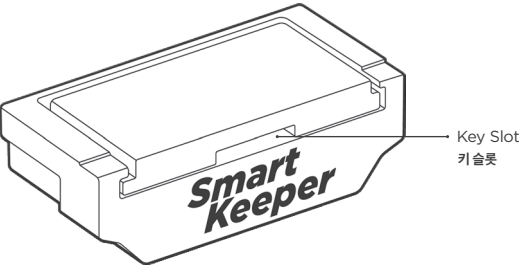
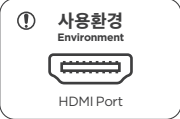
HDMI 포트락 사용 설명서



SMARTKEEPER
ESSENTIAL

HDMI Port Lock

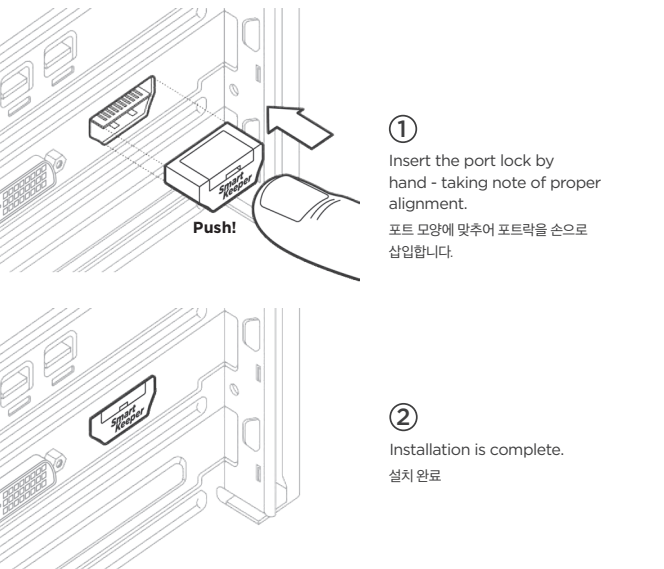
This is a physical cybersecurity product that prevents unauthorized access to an unused HDMI port. You can easily insert the product by hand. 사용하지 않는 HDMI 포트를 물리적으로 차단하여 비인가된 기기의 접속을 방지하는 물리보안 제품. 손으로 쉽게 설치가 가능합니다.



Specification	제품
HDMI 포트락 HDMI Port Lock	Width x Height x Length(Depth): 13.9 x 4.5 x 6.0mm (0.55 x 0.18 x 0.28in) Weight : 0.3g (0.01oz)

Installation A - by Hand

설치 방법 A - 손으로

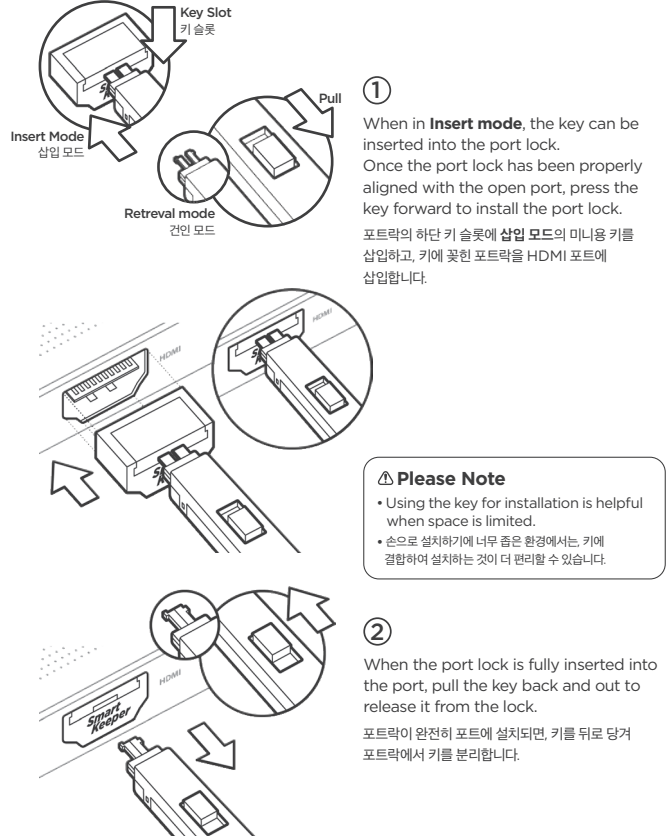


⚠ Please Note

- HDMI Port Lock is designed to work with ports that follow industrial standards. Some ports in the marketplace may not follow industry standards perfectly. If an HDMI Port Lock is hard to insert, forcing it may cause damage to the port.
- HDMI 포트락은 표준 규격을 따라 제작되지만, 간혹 제조사별로 포트의 규격이 표준보다 작을 수 있습니다. 포트락이 삽입되지 않는 경우, 억지로 삽입하지 마십시오. 포트 파손의 원인이 될 수 있습니다.

Installation B - by Key

설치 방법 B - 키를 이용하여 삽입



⚠ Please Note

- Using the key for installation is helpful when space is limited.
- 손으로 설치하기에 너무 좁은 환경에서는, 키에 결합하여 설치하는 것이 더 편리할 수 있습니다.

Uninstall (Removal)

해제 방법

⚠ Please Note

- Keys and locks are matched by color. Slide the button forward to change to **Insert Mode**.
- 동일한 색의 키를 준비, 키의 버튼을 밀어 **삽입 모드**로 변경합니다.

