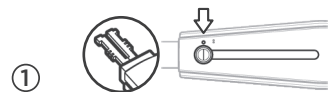
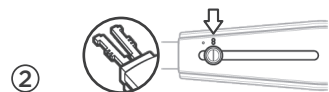


🔑 Universal Lock Key 3 How to use | 유니버설 락키 3 사용 방법



① Insert Mode | 삽입/해제 모드

Slide the button completely forward and insert/release the key into the lock.
버튼을 끝까지 밀어 올려 키를 락에 삽입하거나 키를 해제 (락과 키의 분리) 할 수 있습니다.



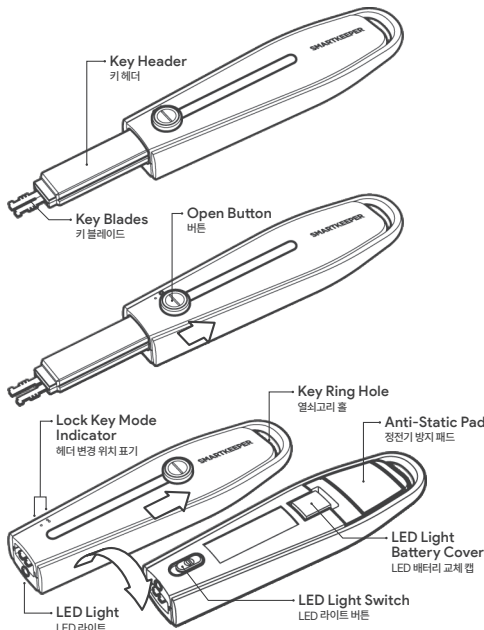
② Retrieval Mode | 견인 모드

Slide the button backward to engage the lock for removal and pull out the key.
키가 삽입된 상태에서 키의 버튼을 살짝 내려 견인 모드로 전환하면, 키 헤더가 벌어지면서 락을 견인할 수 있는 상태가 됩니다.



③ Storage Mode | 비사용 (헤더 보호) 모드

To protect the key header when not in use, Slide the button completely backward.
키 사용 후 버튼을 끝까지 내려 키 헤더를 보호합니다.



⚠ Caution | 주의사항

- Make sure that the key is carefully and fully engaged before removing lock.
- Be careful of sharp key blades. (Put the key blades into storage mode not in use.)
- 키는 삽입 방향이 있습니다. 방향에 유의하여 끝까지 삽입해 주세요.
- 알고 날카로운 금속 키 헤더에 손이 다치지 않도록 유의하세요. (사용하지 않는 경우 비사용 모드로 보관하시기 바랍니다.)

🔍 Note | 유의사항

- Key header part can be separated and used as shorter version, so please inquiry by using QR code if needed. The manufacturer or vendor is not responsible for any issue caused by key header separation such as unable to verify serial number or lost parts.
- 키 헤더만 분리하여 짧게 사용 가능하니, 오른쪽 QR코드로 요청해 주시기 바랍니다.
- 키 분리로 인해 발생하는 문제(시리얼 번호 확인 불가, 부품 분실 등)에 대해서 제조사는 책임지지 않습니다.



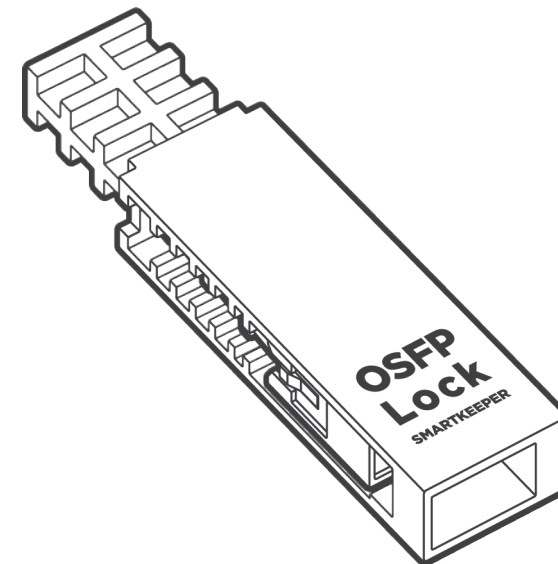
SMARTKEEPER
P R O F E S S I O N A L

www.smartkeeper.kr
Made in Korea

OSFP Lock

User Guide

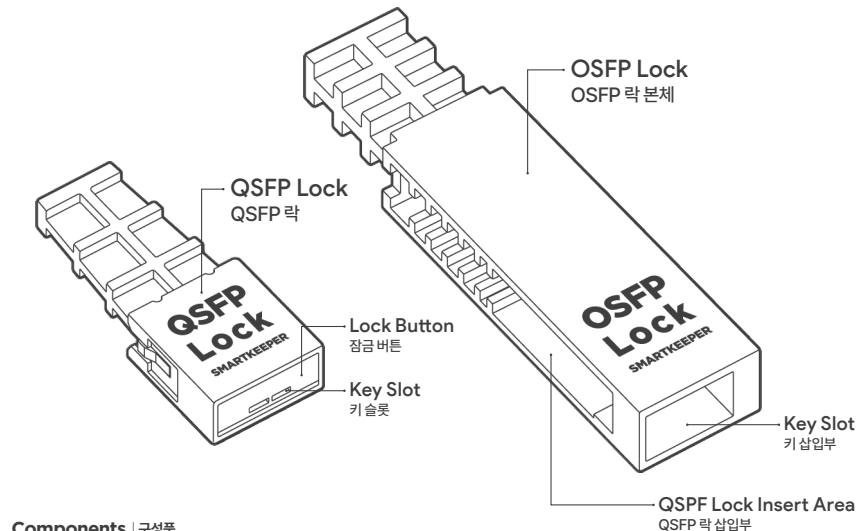
OSFP 락 사용 설명서



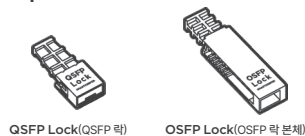
SMARTKEEPER
P R O F E S S I O N A L

OSFP Lock | OSFP 락

A physical security product to block access to unauthorized equipment by inserting it into an unused OSFP(Octal Small Form-factor Pluggable) port.
사용하지 않는 OSFP(Octal Small Form-factor Pluggable) 포트에 삽입하여, 비인가된 장비의 접속을 차단하는 물리보안 제품.



Components | 구성품



Specification | 제원

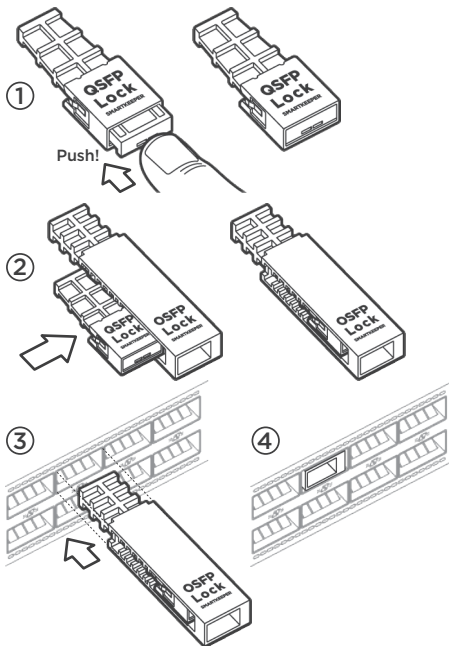
OSFP Lock OSFP 락	Width × Height × Length(Depth)(가로 × 세로 × 길이) : 22.1 × 12.4 × 73.8mm(0.87 × 0.49 × 2.91in) Weight(무게) : 18g(0.63oz)
---------------------	---

Installation | 설치 방법

OSFP (Octal Small Form-factor Pluggable) Lock | OSFP 락

⚠ Please Note | 설치 시 주의사항

- OSFP Lock is a product that is used by inserting the QSFP Lock into the OSFP Lock. As shown in the illustration, please insert the QSFP Lock into the OSFP Lock to assemble it. Make sure QSFP Lock label is facing up.
- OSFP 락은 OSFP 락 본체에 QSFP 락 제품을 결합하여 사용하는 제품입니다. 그림과 같이 OSFP 락 본체와 QSFP 락을 결합해 주세요.



① If QSFP Lock is unlocked, push the lock button to make convert it to locked. QSFP 락의 잠금 버튼이 해제 상태일 경우, 손으로 잠금 버튼을 눌러서 잠금 상태로 변환합니다.

② Put in locked QSFP Lock to the OSFP Lock. Ensure the QSFP Lock label is facing up. 잠금 상태의 QSFP 락을 OSFP 락 본체의 QSFP 락 삽입부에 결합 방향에 맞춰 장착합니다.

③ Insert assembled OSFP Lock to the OSFP port of the device. 결합된 상태의 OSFP 락을 장비의 OSFP 포트에 밀어 넣습니다.

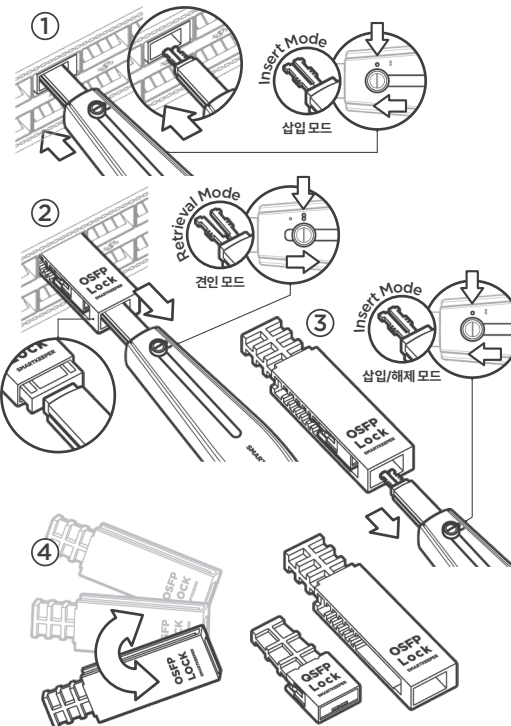
④ OSFP Lock installation completed. OSFP 락 장착 완료

Uninstall (Removal) | 해제 방법

OSFP (Octal Small Form-factor Pluggable) Lock | OSFP 락

⚠ Please Note | 해제 시 주의사항

- OSFP Lock is a product that is used by inserting the QSFP Lock into the OSFP Lock. As shown in the illustration, since the key slot is located inside the key insertion area, insert the key further inward in the corrt direction to unlock.
- OSFP 락은 OSFP 락 본체에 QSFP 락 제품을 결합하여 사용하는 제품입니다. 키 슬롯이 그림과 같이 키 삽입부의 안쪽에 위치해 있으므로, 방향에 맞춰서 키를 내부로 더 넣어서 잠금 버튼을 해제합니다.



① Insert OSFP Lock key all the way into the end of the key slot with 'Insert Mode'. 삽입모드의 키를 OSFP 락 키 삽입부 안쪽에 위치한 키 슬롯에 맞춰서 끝까지 밀어 넣습니다.

② Slide the button slightly backward to convert the mode into 'Retrieval Mode', then pull the key back to unlock the lock button to detach OSFP from the port. 키의 버튼을 살짝 내려 견인모드로 전환하고, 키를 뒤로 당겨서 잠금 버튼이 해제되면 포트에서 OSFP 락을 분리합니다.

③ Slide the button forward to convert the mode to 'Insert Mode', then remove the key from OSFP Lock. 키의 버튼을 위로 밀어올려 해제모드로 전환 후, OSFP 락에서 키를 분리합니다.

④ Grab OSFP Lock by QSFP Lock insert area is facing down, and knock several times to remove QSFP Lock from OSFP Lock. QSFP 삽입부를 아래 방향으로 하고, 여러 번 털면 분리 완료됩니다.